

CARO

ERSATZTEILE (DE)

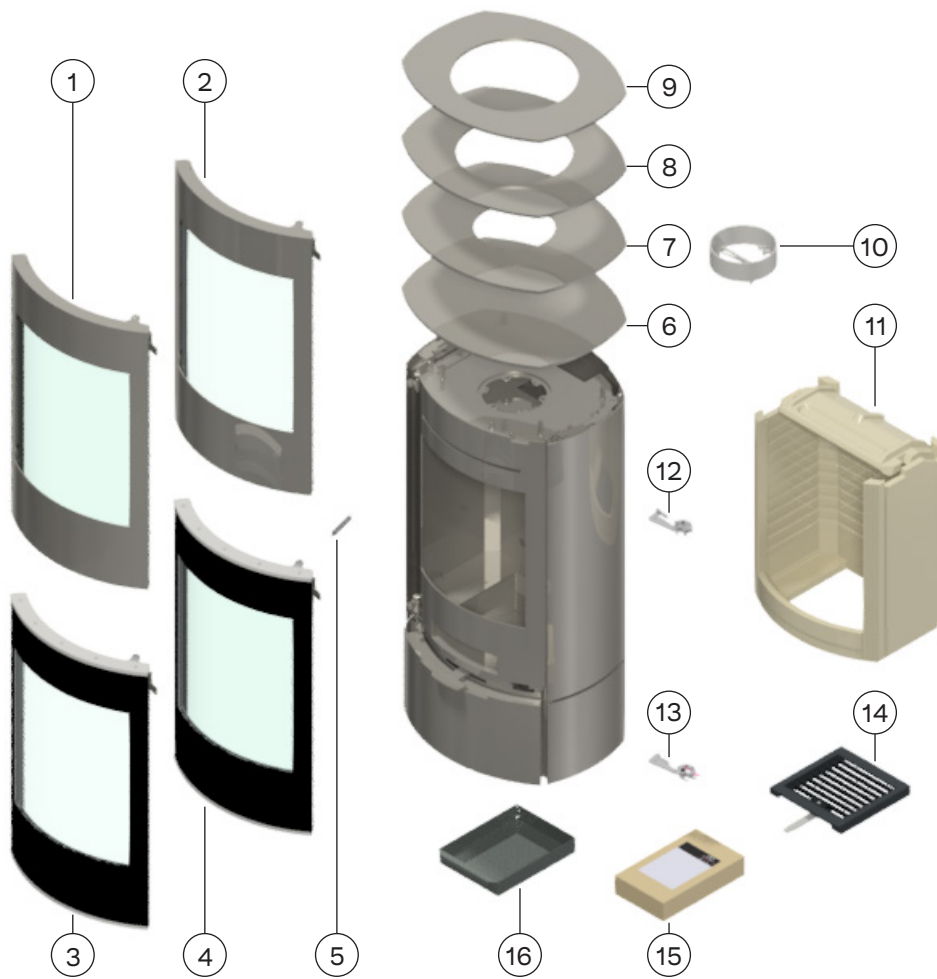
attika®
FEUERKULTUR

ERSATZTEILLISTE CARO (OHNE SEITENSCHLEIBE)

Wenn andere als die von RAIS/ attika empfohlenen Ersatzteile verwendet werden, erlischt die Garantie. Alle austauschbaren Teile können als Ersatzteile bei Ihrem RAIS/attika-Händler erworben werden. xx: optionaler Farbcode

Ref. nr.	Menge	Teile-Nr.	Beschreibung
1	1	14-0000-1004xx	Classic-Tür mit Doppelverglasung
2	1	14-0000-1003xx	Classic-Tür mit Einfachverglasung
3	1	14-0000-1002	Glastür mit Einfachverglasung
4	1	14-0000-1001	Glastür mit Doppelverglasung
5	1	0110-1,9x12,7x88,9	Zugfeder aus Edelstahl
6	1	14-0000-0601xx	Deckplatte Hinterausgang
7	1	14-0000-0602xx	Deckplatte oberer Ausgang
8	1	14-0000-0603xx	Deckplatte (Premodul Twin flue)
9	1	14-0000-0604xx	Deckplatte (Metaloterm/Schledel Twin flue)
10	1	61-00	Rauchabzugsstutzen 6"
11	1	14-0000-2201	Caro Brennkammerauskleidungssatz
12	1	14-0000-1801	Schließvorrichtung oben
13	1	14-0000-1802	Schließvorrichtung unten
14	1	14-0000-3800	Schüttelrost
15	1	14-0000-5503	U-Profil-Dichtung (Glastür)
	1	14-0000-5504	Türdichtungssatz (Glastür und Classic-Tür)
16	1	14-0000-040116	Aschenkasten

ERSATZTEILZEICHNUNG CARO (OHNE SEITENSCHLEIBE)

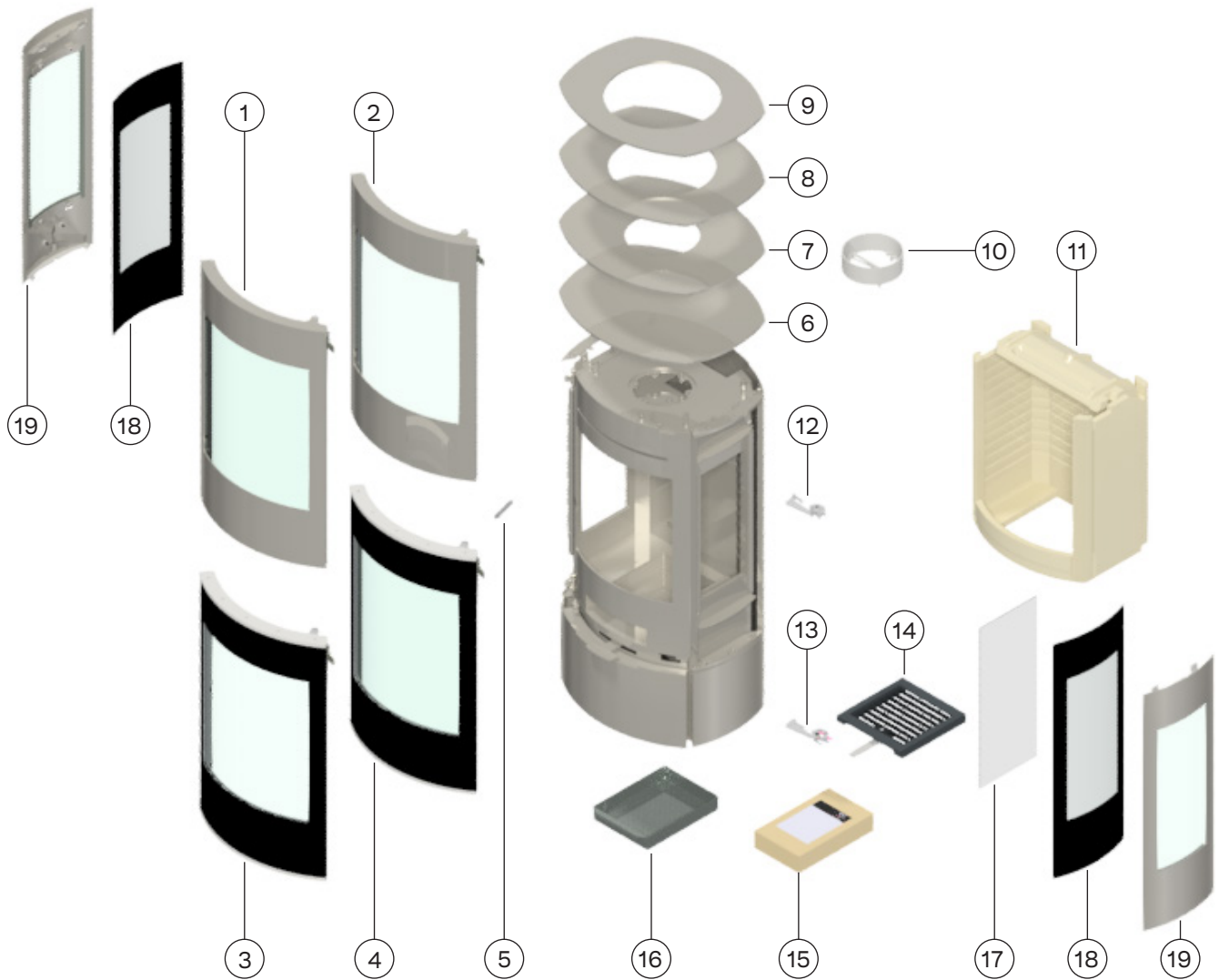


ERSATZTEILLISTE CARO (MIT SEITENSCHIEBE)

Wenn andere als die von RAIS/ attika empfohlenen Ersatzteile verwendet werden, erlischt die Garantie. Alle austauschbaren Teile können als Ersatzteile bei Ihrem RAIS/attika-Händler erworben werden. xx: optionaler Farbcode

Ref. nr.	Menge	Teile-Nr.	Beschreibung
1	1	14-0000-1004xx	Classic-Tür mit Doppelverglasung
2	1	14-0000-1003xx	Classic-Tür mit Einfachverglasung
3	1	14-0000-1002	Glastür mit Einfachverglasung
4	1	14-0000-1001	Glastür mit Doppelverglasung
5	1	0110-1,9x12,7x88,9	Zugfeder aus Edelstahl
6	1	14-0000-0601xx	Deckplatte Hinterausgang
7	1	14-0000-0602xx	Deckplatte oberer Ausgang
8	1	14-0000-0603xx	Deckplatte (Premodul Twin flue)
9	1	14-0000-0604xx	Deckplatte (Metaloterm/Schledel Twin flue)
10	1	61-00	Rauchabzugsstutzen 6"
11	1	14-0000-2201	Caro Brennkammerauskleidungssatz
12	1	14-0000-1801	Schließvorrichtung oben
13	1	14-0000-1802	Schließvorrichtung unten
14	1	14-0000-3800	Schüttelrost
15	1	14-0000-5503	U-Profil-Dichtung (Glastür)
	1	14-0000-5504	Türdichtungssatz (Glastür und Classic-Tür)
	1	14-0000-5505	Seitlicher Dichtungssatz (Glas und Classic)
16	1	14-0000-040116	Aschenkasten
17	2	14-0000-5004	Inneres Seitenglas
18	2	14-0000-5005	Äußeres Seitenglas
19	2	14-0000-2601xx	Classic-Seitenwand

ERSATZTEILZEICHNUNG CARO (MIT SEITENSCHIBE)



ERSATZTEILLISTE CARO SST / PST

Wenn andere als die von RAIS/attika empfohlenen Ersatzteile verwendet werden, erlischt die Garantie. Alle austauschbaren Teile können als Ersatzteile bei Ihrem RAIS/attika-Händler erworben werden. xx: optionaler Farbcode

Ref. nr.	Menge	Teile-Nr.	Beschreibung
1	1	14-0000-1004xx	Classic-Tür mit Doppelverglasung
2	1	14-0000-1003xx	Classic-Tür mit Einfachverglasung
3	1	14-0000-1002	Glastür mit Einfachverglasung
4	1	14-0000-1001	Glastür mit Doppelverglasung
5	1	0110-1,9x12,7x88,9	Zugfeder aus Edelstahl
6	1	14-0301-700101	Deckplatte Hinterausgang ('Soap stone')
7	1	14-0301-700102	Deckplatte oberer Ausgang (Soap stone)
8	1	14-0301-710101	Deckplatte Hinterausgang (Porto stone)
9	1	14-0301-710102	Deckplatte oberer Ausgang (Porto stone)
10	1	61-00	Rauchabzugsstutzen 6"
11	1	14-0000-2201	Caro Brennkammerauskleidungssatz
12	1	14-0000-1801	Schließvorrichtung oben
13	1	14-0000-1802	Schließvorrichtung unten
14	1	14-0000-3800	Schüttelrost
15	1	14-0000-5503	U-Profil-Dichtung (Glastür)
	1	14-0000-5504	Türdichtungssatz (Glastür und Classic-Tür)
16	1	14-0000-040116	Aschenkasten
17	2	14-0301-700106	Seitlicher Stein (Soap stone)
18	2	14-0301-710106	Seitlicher Stein (Porto Stein)

ERSATZTEILZEICHNUNG CARO SST / PST

